

ホームヘルパーさんと
デイサービスを利用したいが、
どうだろうか。

ケアプランを作成しましょう。



※約1カ月後、要介護認定の結果がでます。

はい、承りました。それでは一緒に手続きをしていきましょう。



※ご相談は、居宅介護支援事業所でも承ります。

介護が必要になった。どうしたら良いんじやろ

相談してみましよう。



介護保険サービスを利用するためには...

ふかわ・くにくさ

居宅介護支援事業所



介護支援専門員(ケアマネジャー)と相談しながらケアプランを作成していきます。

ご利用される事業所を決めます。

ケアプランが完成します。

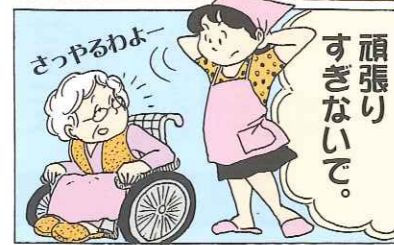
その後どうですか?



※ご利用者の様子を確認します。

介護サービスに関するご相談は ☎082-840-3840

介護の知恵袋



ふかわ・くにくさ 訪問看護ステーション

療養生活でお困りのことや
心配なことはありませんか?



「家で暮らしたい。」「家族と暮らしたい。」そんなあなたに
看護師が自宅を訪問して、かかりつけ医と連携してあなたに
合った療養生活を支援します。

お気軽にご相談ください。

☎082-840-1222



医療法人社団あと会 横山外科胃腸科

院長 横山 吉宏

新型全身用X線CT導入

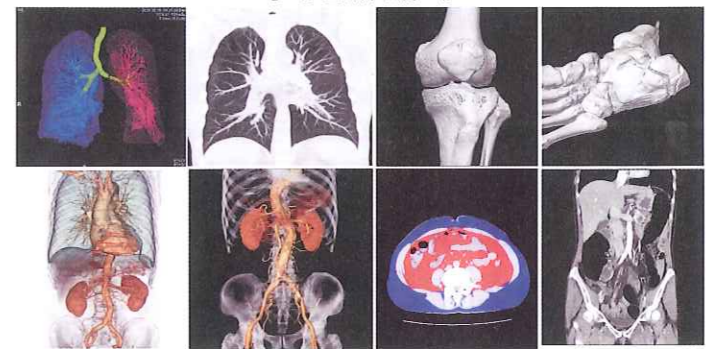
「瞬時に360° 全身検査ができます」

横山外科胃腸科は、昭和52年高陽町に19床の有床診療所としてスタートし、現在43年間が経過しました。最初の約20年間は、乳癌、胃癌、虫垂炎、骨折等の手術も数多く行っていました。患者さんの大病院志向、看護師さんの不足もあり、平成5年特養「くにくさ苑」開設後、病室を閉鎖し、外来のみの診療をしています。今年3月、今迄使っていたX線CT撮影装置が故障したため、新しい16列全身用X線CT装置を導入しました。高速0.75秒スキャン16列で全身を高速撮影します。従来のCTIに比べ非常に短時間に低線量撮影出来ます。アプリケーションも豊富で、脊柱、骨、肺等の3D撮影も簡単に出来ます。ラングボリュームメジャメントは、肺気腫領域を黄色の点で判別し、肺気腫の診断が容易になりました。

当院では、最新型の16列CTシステムを導入致しました。



【参考臨床画像】



喫煙者は一度受診してください。体脂肪計測ソフトウェアは、体脂肪面積や皮下脂肪面積を計測出来メタボの診断に有用です。今後はあと会の職員の検診にも取り入れる予定です。以上、新しいCT導入について説明しました。

診療時間 月曜日～土曜日：午前8:30～12:30
午後2:00～6:00
休診日 木曜日・土曜日 午後
日曜日、祝祭日 年末年始
お問い合わせ
TEL:082-843-1212 FAX:082-843-0007



診療時間 月曜日～土曜日
AM 8:30～12:30
PM 2:00～6:00
休診日 水曜日午後、日曜、
祝日、お盆、年末年始
※往診も行っております。
お問い合わせ
TEL:082-843-0002
FAX:082-843-0007

あと・クリニック

院長 徳島 雄二

身近な地域で心のケアも受けられます

平成8年7月、老健施設は、くにくさと時を同じく開院された、あと・クリニックも既に16年目を迎えるようになっています。

地域の方々のご要望を伺いつつ、共に歩み続けるなかで、地域診療所としての責務を担って参りました。ストレス社会が叫ばれ、高齢化社会が具体的に目前に展開されている昨今、更なるご要望にこたえるため、新たに平成21年、厚生労働省の定める、かかりつけ医うつ病対応力向上研修に展開されている昨今、更なるご要望にこたえるため、高齢化社会が具体的に目前に展開されている昨今、更なるご要望にこたえるため、

修、認知症対応力向上研修を修得し、ご本人様、ご家族の方への相談窓口として対応可能な診療所であることを表明させていただきます。

幸い、ここあと会には、特に認知症に対して医療との連携が求められている介護が、そのコアであることから、濃い、粘り強い対応を提供できる環境にあります。

今後も、世の移ろいとともに頭れる多様性に対応してゆくことも、地域医療の責務と考え、努めて参りたいと思っております。